



LANDKREIS  
**REUTLINGEN**

# FAMILIENCAMPUS HÜLBEN

Unterstützt durch das Ministerium für Soziales und Integration aus Mitteln des Landes Baden-Württemberg im Rahmen der Strategie Quartier 2020 – Gemeinsam. Gestalten.





Baden-Württemberg

MINISTERIUM FÜR SOZIALES UND INTEGRATION



**QUARTIER 2020**  
Gemeinsam. Gestalten.

# RAHMENDATEN

- ◆ Förderdauer:
  - ◆ 01.08.2019 – 31.07.2020, verlängert bis 31.01.2021
- ◆ Fördersumme: 
  - ◆ 60.000 €
- ◆ Zielgruppe:
  - ◆ Bürger und Bürgerinnen, v.a. Ältere sowie Kindergartenkinder
- ◆ Partner: 
  - ◆ Gemeinde Hülben
  - ◆ Gesunde Gemeinde Hülben (AK und Netzwerk)
  - ◆ GIS (Gesellschaft für innovative Sozialprojekte)
  - ◆ STEG (Städtebauentwicklungsgesellschaft)



**GIS**  
Innovative Sozialprojekte



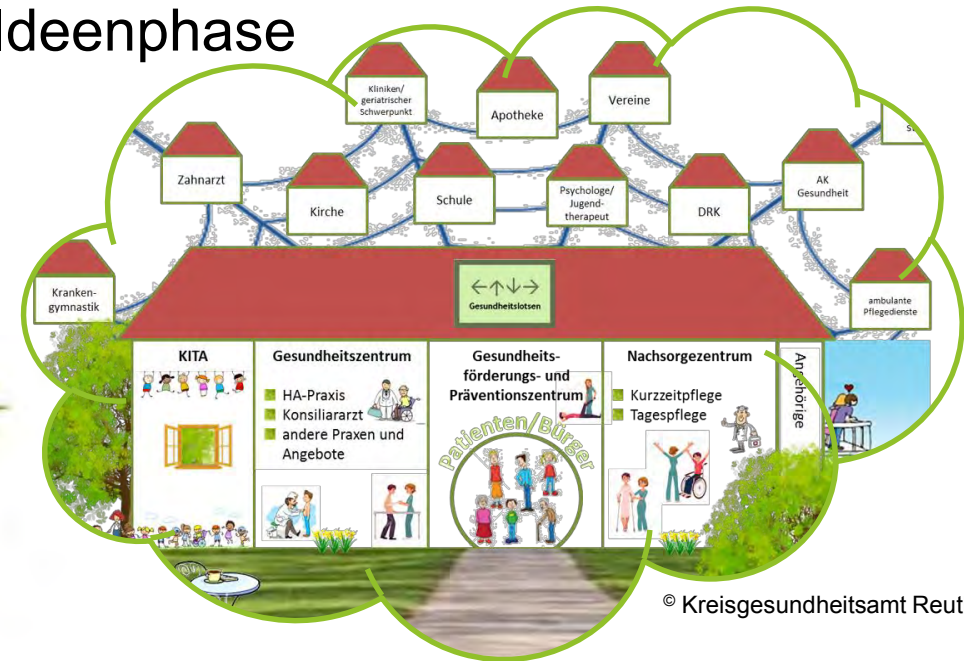
Gesunde Gemeinde  
Hülben

Kommunale Gesundheitskonferenz  
Landkreis Reutlingen

die **STEG**

# PROJEKTZIEL

- ◆ Alters- und generationengerechte Dorfentwicklung
- ◆ Familiencampus in Ortsmitte als Ort der Gemeinschaft und Daseinsvorsorge
- ◆ Mit der Förderung sollte das Vorhaben von der Ideenphase in Umsetzbarkeit überführt werden



© Kreisgesundheitsamt Reutlingen

# VORGEHEN

- ◆ Teilnahme an mehreren Quartierwerkstätten
- ◆ Beteiligung der BürgerInnen im Rahmen einer Bürgerwerkstatt
- ◆ Entwicklung einer Gesamtkonzeption und von Teilkonzepten
- ◆ Planung von Schulungen von Haupt- und Ehrenamtlichen



© Gemeinde Hülben

# AKTUELLER STAND

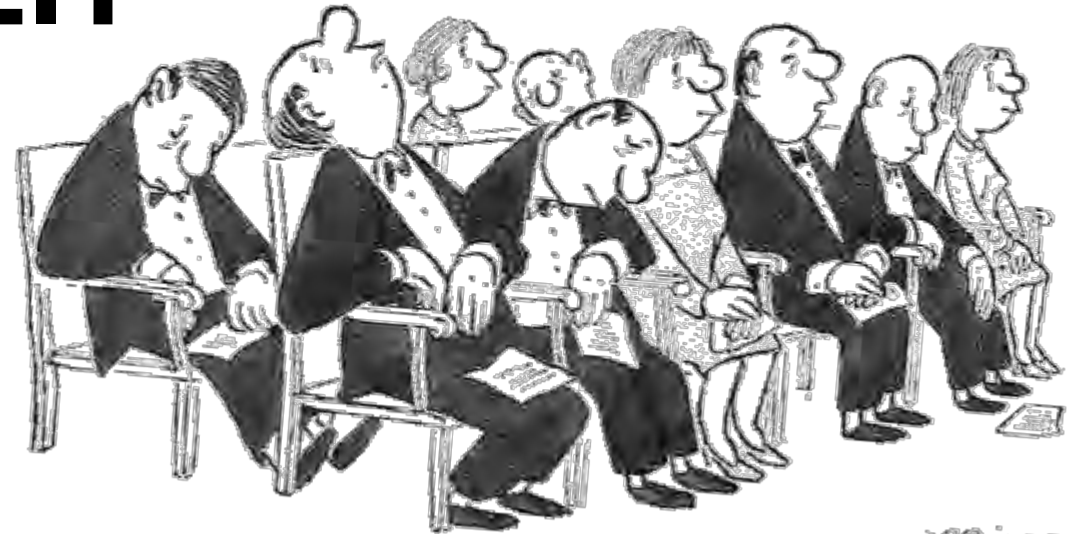
- ◆ Campus wird gebaut:
  - ◆ Gesundheitszentrum
  - ◆ Präventionszentrum
  - ◆ Nachsorgezentrum
- ◆ KiGa rückt an den Ortsrand
- ◆ Letter of Intent über Zusammenarbeit ist unterzeichnet
- ◆ PORT-Kriterien als konzeptioneller Kern der Zentren



© Gemeinde Hülben



# DANKE FÜR IHRE AUFMERKSAMKEIT



© Foto: Busch-Museum